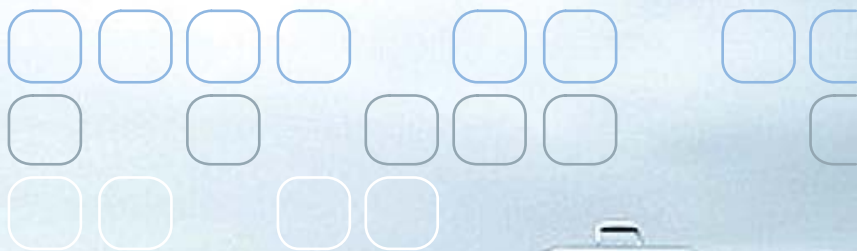


lanka



nuestras soluciones

Soluciones tecnológicas de productividad empresarial

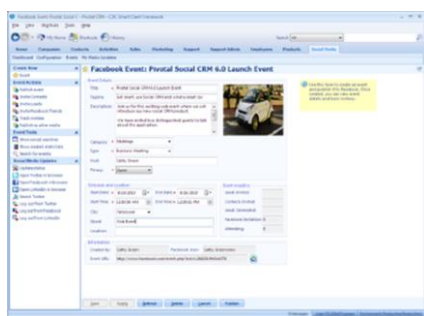


Pivotal Social CRM™

Tecnología para estar donde están y estarán sus clientes actuales y potenciales

Pivotal Social CRM es una innovadora aplicación de la familia Pivotal CRM que permite conectar nuestra actividad empresarial con el mundo de las redes sociales.

Gracias a su avanzada tecnología y ergonomía, los usuarios podrán gestionar sus perfiles y cuentas de las diferentes redes sociales, de forma cómoda, ágil y sin tener que salir de su entorno de trabajo habitual.



Pivotal Social CRM ofrece una integración completa y transparente para el usuario con las principales redes sociales:



Pivotal Social CRM™ entrega a las organizaciones las herramientas indispensables para:

- Aprovechar de un modo eficiente la información y rastro digital que los clientes comparten, difunden y generan en la red; con el objetivo de mejorar el desarrollo y la oferta de sus productos y servicios.
- Vincularse con sus clientes, gestionar campañas de comunicación dentro de los canales sociales, organizar eventos y conocer la opinión y comentarios que le ayuden a detectar problemas u oportunidades de negocio.
- Tener una relación más próxima y fluida con sus clientes, haciendo partícipe de la misma a las áreas interesadas: ventas, marketing y atención al cliente.

Funcionalidades más importantes;

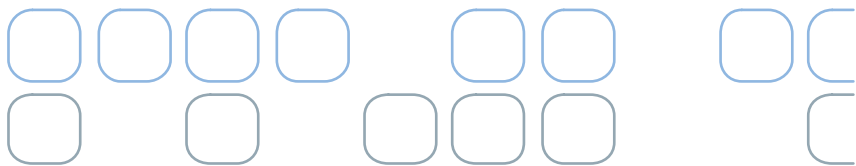
- ✓ Escritorio integrado y personalizado de acuerdo a perfiles
- ✓ Visión global de presencia, actividad y participación de clientes y empleados en las redes sociales
- ✓ Gestión centralizada de actividades y procesos relativos a las redes sociales
- ✓ Detección y definición de relaciones entre contactos y empleados
- ✓ Gestión de comunicaciones a través de múltiples redes: eventos, post, tweets
- ✓ Activación de procesos internos a partir de actividades en las Redes Sociales
- ✓ Indicadores de gestión específicos de las redes sociales
- ✓ Acceso a las Redes Sociales desde el formulario del contacto

Para más información acerca de Pivotal Social CRM™, escribáenos a marketing@grupolanka.com o visítenos en www.grupolanka.com



Pivotal CRM

Pivotal Social CRM™



Tecnología para aumentar la visibilidad de la marca y la eficiencia comercial a través de las redes sociales

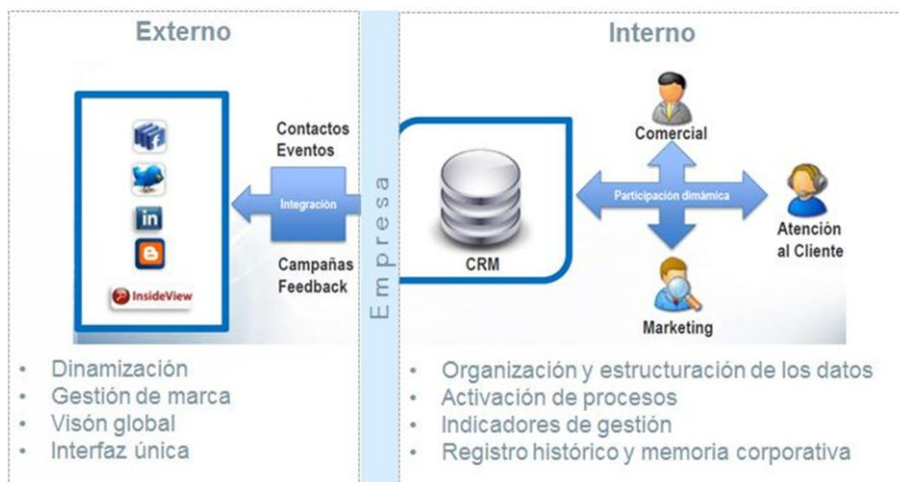
Pivotal Social CRM™ permite a las empresas gestionar su marca y presencia en las redes sociales.

Cómo nos ayuda Pivotal Social CRM™:

- Incorporar la información y herramientas necesarias para gestionar una estrategia coherente de Social Media:
- Visión del cliente/empleado/intermediario y su presencia en Redes Sociales.
- Procesos de atención ajustados al canal, contenido y relación.
- Herramientas de gestión y dinamización.
- Indicadores de control.
- Integrar a los procesos internos la información –filtrada- proveniente de las Redes Sociales.
- Tener una visión global e integrada del impacto de las Redes Sociales en ventas, marketing y servicios de ATC.

Por qué necesitamos Pivotal Social CRM™:

- Conectar las redes sociales con las bases de datos existentes
- Gestionar desde el CRM nuestra estrategia de Social Media
- Integrar a los procesos internos la información recogida por el CRM (notas, posts, tweets, ...) y/o automatizar acciones específicas
- Tener una visión global e integrada del impacto de las Redes Sociales en ventas, marketing y servicios



Pivotal Social CRM™ permite aprovechar de un modo eficiente la información y rastro digital que los clientes comparten, difunden y generan en la red; con el objetivo de mejorar el desarrollo y la oferta de nuestros productos y servicios.